

Plateaux rotatifs indexables électro pneumatiques

Ø 340 et 600 mm

Type 20 kN LP



Type 50 kN KHP

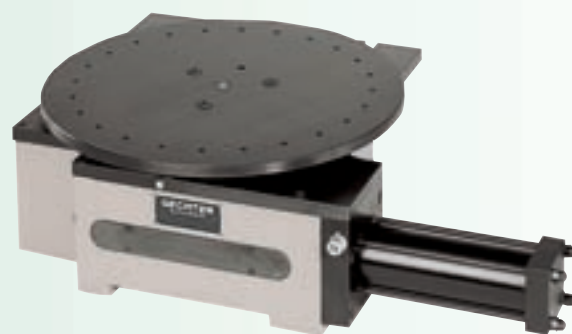


PARTICULARITÉS TECHNIQUES

- Les plateaux rotatifs sont réglables aisément sur 4, 6, 8, 12, et 24 stations.
- Les plateaux rotatifs sont conçus et pré-réglés pour être connectés à tous les systèmes de commandes **GECHTER**. Fixations par boulons et raccordement électrique et pneumatique plug-in.
- Les plateaux rotatifs sont équipés d'amortisseurs de chocs au début et à la fin de chaque station.
- La vitesse de rotation est réglée par le vérin de positionnement ; de 0 à 20 secondes.
- La poussée est absorbée sous le plateau.
- La précision du cercle primitif est de +/- 0.02 mm.
- Capacité de charge : 110 kN.

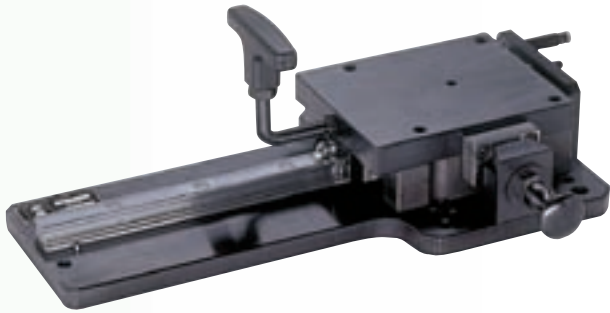
Plateau rotatif

Art. Nr. R1000.001



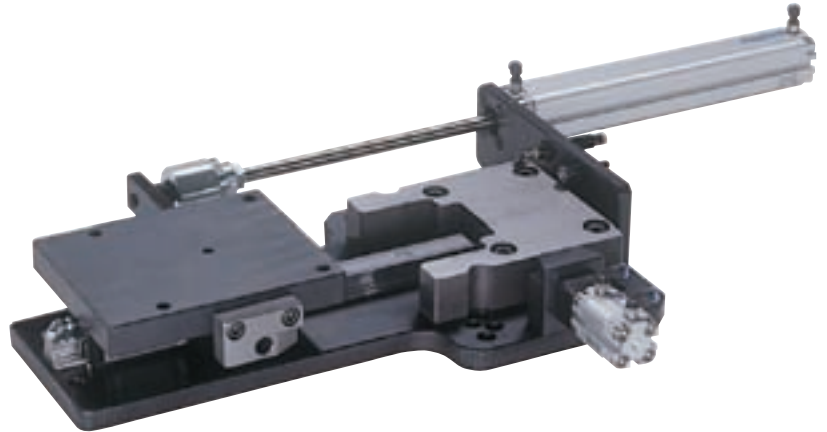
Feeder linéaire manuel ou électro pneumatique

guidage à billes



HST 150 RB en position de travail

Avec verrou manuel
Avec avance / recul manuel



HST 150 PPR en position de chargement

Avec verrou pneumatique
Avec avance / recul pneumatique



Presse 12 kN LP associée à un feeder HST 150 RB



PARTICULARITÉS TECHNIQUES

Ces éléments permettent

- 1°) de charger les pièces en dehors de la zone de frappe et
- 2°) de convoier avec une grande précision les éléments sous le coulisseau. Mode manuel, semi automatique ou complètement automatique.

Du fait de leur petite taille associée à leur capacité de charge élevée, il est possible d'utiliser ces feeder sur toutes les machines **GECHTER** de capacité n'excédant pas 150 kN.

- En position de travail, le charriot, guidé sur les billes se retrouve complètement soutenu par un support de reprise d'effort.
- Guidage à billes protégé.
- C'est l'action volontaire sur le verrou de travail qui permet un mouvement de recul du feeder.
- Il est possible de transformer une version manuelle en version semi automatique, puis en version complètement automatique.
- Amortisseur hydraulique en fin de cycle de retour pour supporter l'inertie.