

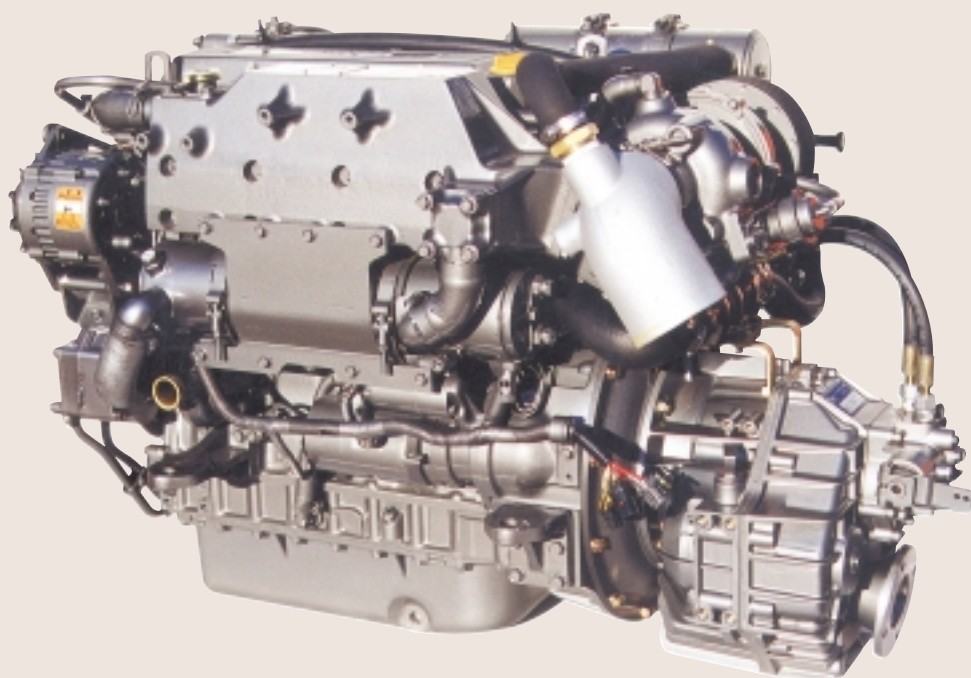
## 4LHA-P SÉRIE

**160 HP  
118 kW**

**200 HP  
147 kW**

**240 HP  
177 kW**

**Moteur Yanmar  
Performances  
Remarquables**



### CARACTÉRISTIQUES TECHNIQUES

Modèle	unité	4LHA-HTP	4LHA-DTP	4LHA-STP
Type		Diesel 4 temps - 4 cylindres en ligne		
Cylindrée	cm <sup>3</sup>	3455		
Alésage x course	mm	100 x 110		
(* Puissance au volant "Fuel stop power")	kW (ch)/t/mn	118(160)/3300	147(200)/3300	177(240)/3300
Puissance au volant	kW (ch)/t/mn	110(150)/3300	140(190)/3300	169(230)/3300
Système d'injection		Injection directe		
Lubrification		Forcée par pompe à huile à rotors		
Admission		Suralimentée air refroidi		
Refroidissement		Par échangeur de température		
Échappement		Collecteur et coude de sortie refroidis		
Alternateur		12V - 80A		
Inverseur	Type	ZF Hydraulique		
	Modèle	ZF 45A (**)		ZF 63A (**)
	Rapport de réduction	1,51 - 2,03 - 2,43		1,58 - 2,1 - 2,53
Poids à sec avec transmission	kg	412		428

(\* "Fuel stop power" Densité gazole : 0,86g/cm<sup>3</sup> à 15°C. (\*\*) Pour inverseur ZF V drive et ZF sortie droite, nous consulter.

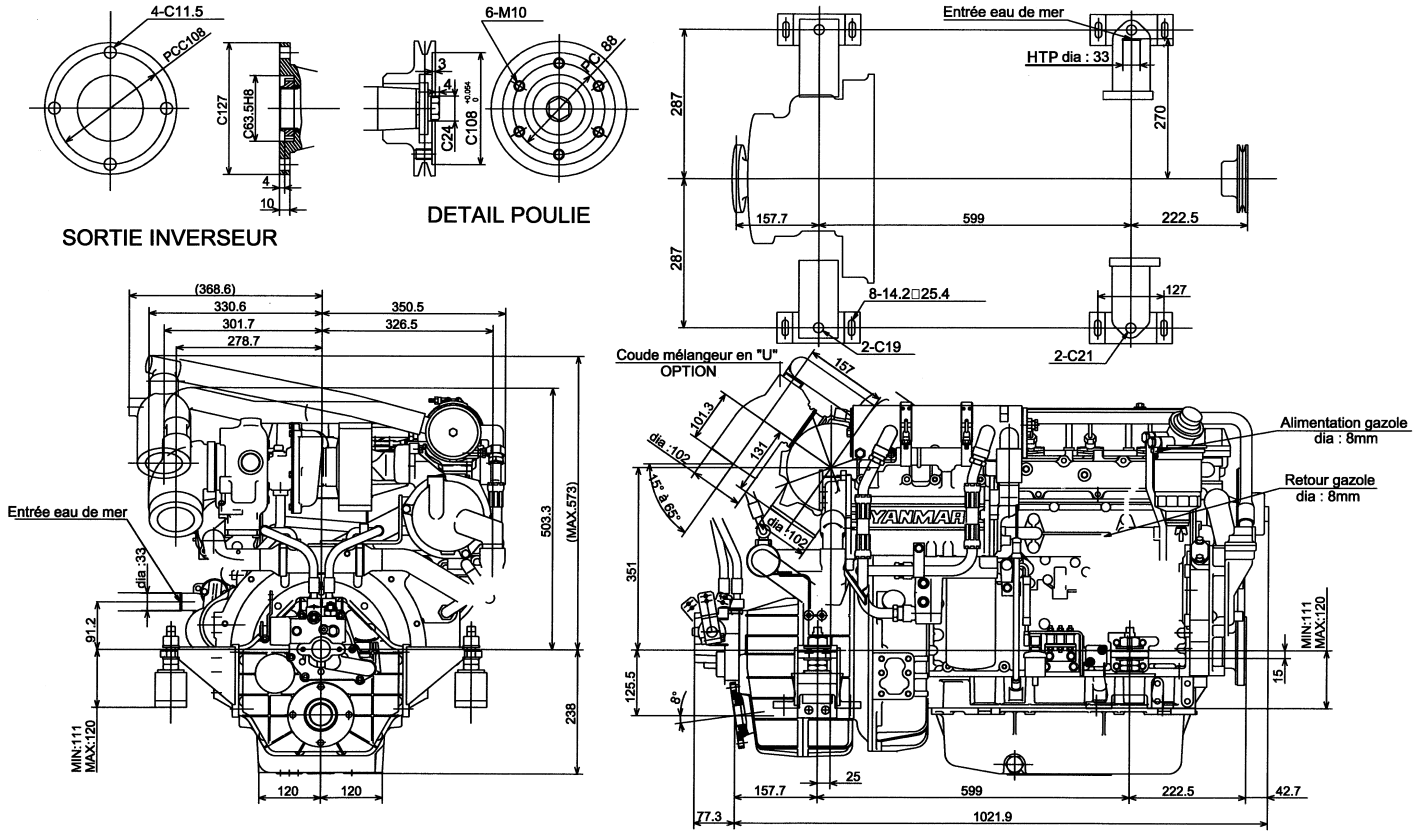
Les spécifications et caractéristiques sont valides au moment de l'impression de ce document, mais peuvent changer à tout moment sans préavis.

L'AVANTAGE DU DIESEL



# Dimensions 4LHA-HTP/DTP

## 4LHA-HTP x ZF 45A



## 4LHA-DTP x ZF 45A

